

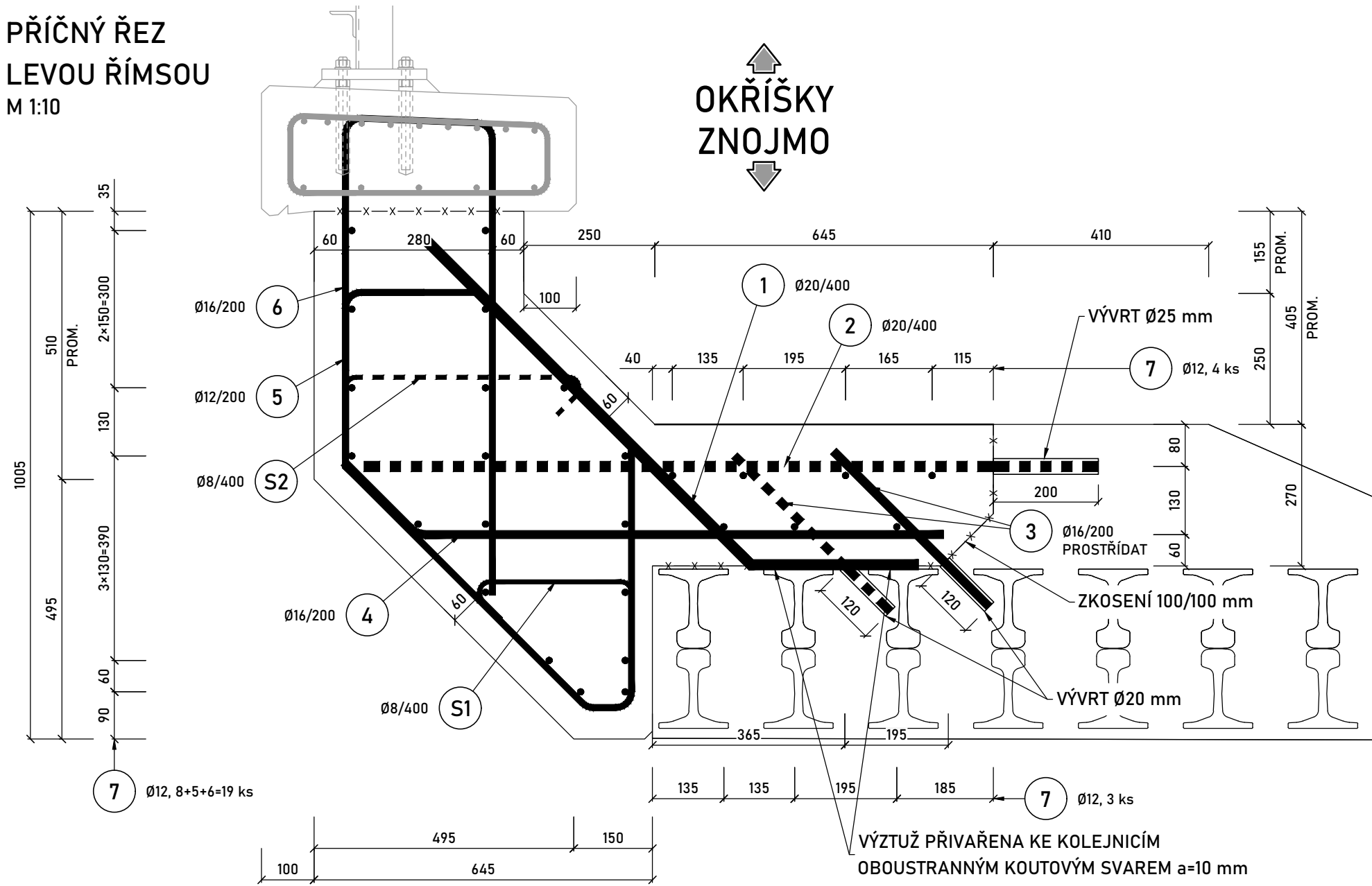
Oprava mostních objektů na trati Retz (ÖBB) (část) - Kolín (mimo)
SO 02 Oprava mostu v km 109,184 na trati Retz - Kolín

TVAR A VÝZTUŽ NOVÝCH ČÁSTÍ NOSNÉ KONSTRUKCE

PŘÍČNÝ ŘEZ

LEVOU ŘÍMSOU

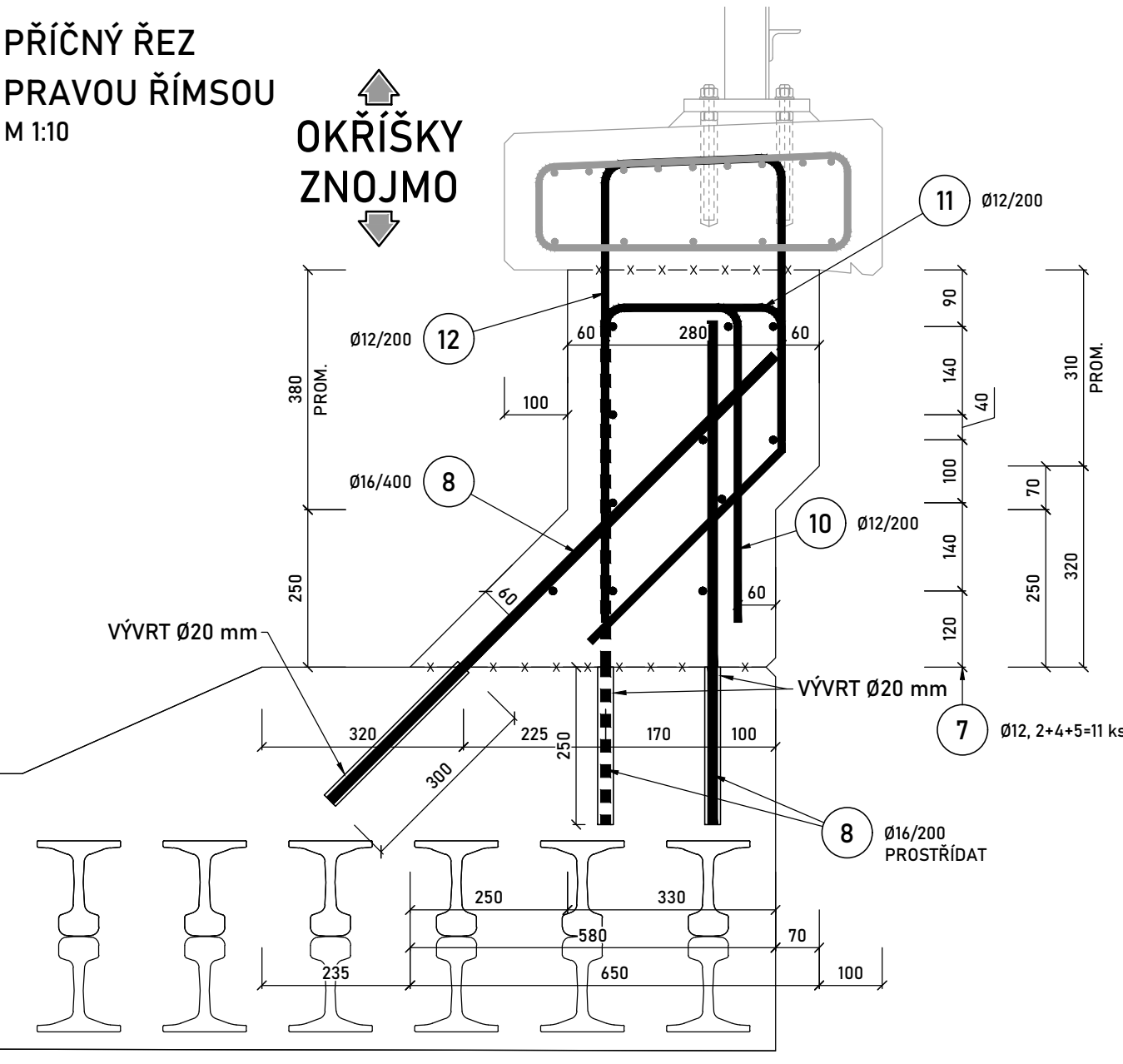
M 1:10



PŘÍČNÝ ŘEZ

PRAVOU ŘÍMSOU

M 1:10



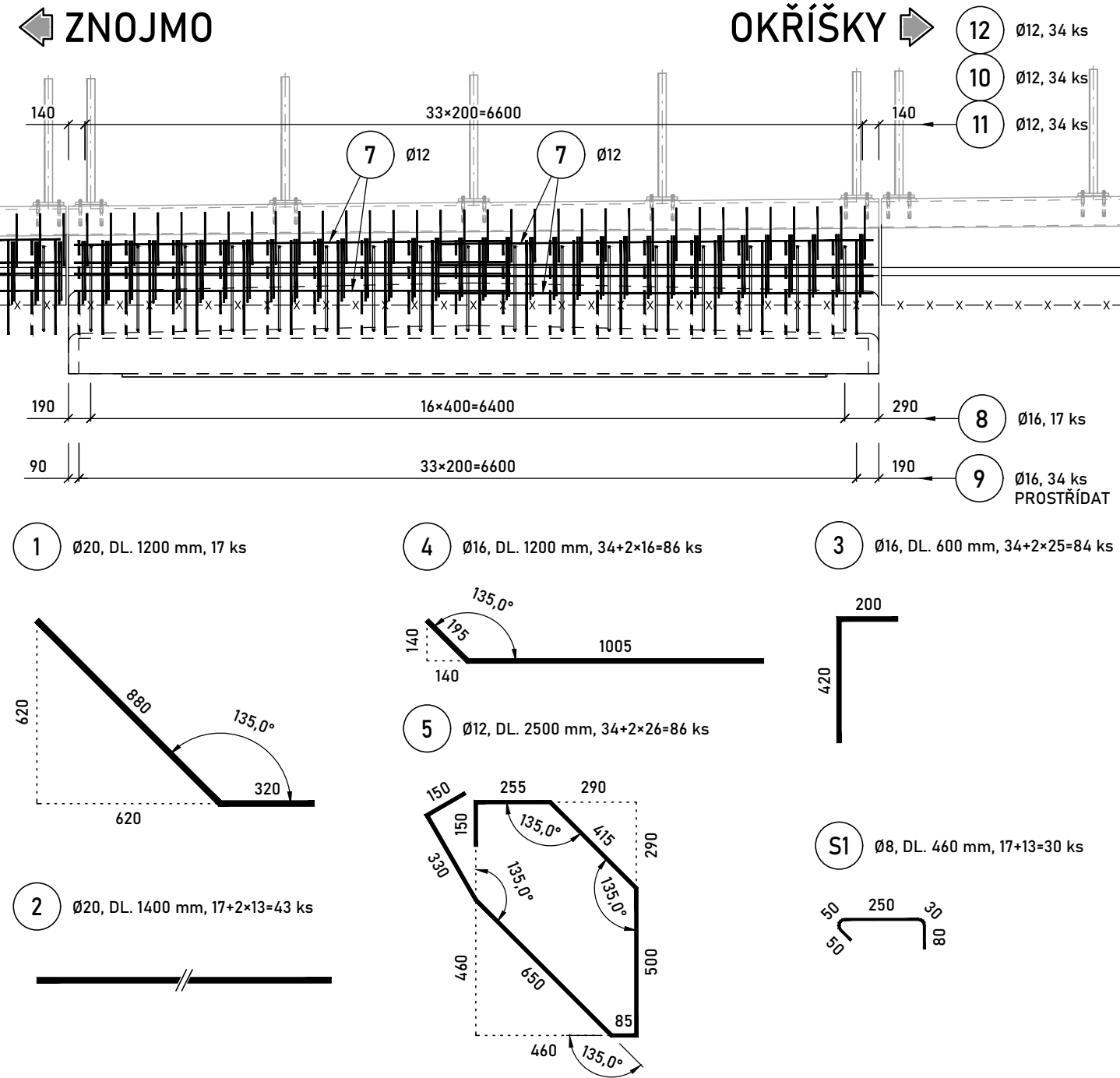
VÝKAZ VÝZTUŽE

OZN.	Ø [mm]	DĚLKA 1 ks [mm]	POČET [ks]	DĚLKA [m]			POZNÁMKY
				Ø 12	Ø 16	Ø 20	
1	20	1 200	17			20,40	
2*	20	1 400	43			60,20	
3	16	600	84		50,40		
4	16	1 200	86		103,20		
5	12	2 500	86	215,00			
6	12	1 800	86	154,80			
7*	12	3 700	74	273,80			
8*	16	1 000	63		63,00		
9*	16	800	86		68,80		
10	12	1 200	88	105,60			
11	12	1 000	88	88,00			
12	12	1 400	88	123,20			
13*	20	1 400	26			36,40	
14*	12	5 230	74	387,02			
S1	8	460	30				
S2	8	620	30				
DĚLKA DLE Ø CELKEM [m]				1 347,42	285,40	117,00	
HMOTNOST DLE Ø bm [kg/m]				0,888	1,578	2,466	
HMOTNOST DLE Ø CELKEM [kg]				1 196,3	450,5	288,5	
HMOTNOST CELKEM [kg]					1 948,0		

POHLED ZPRAVA

M 1:50

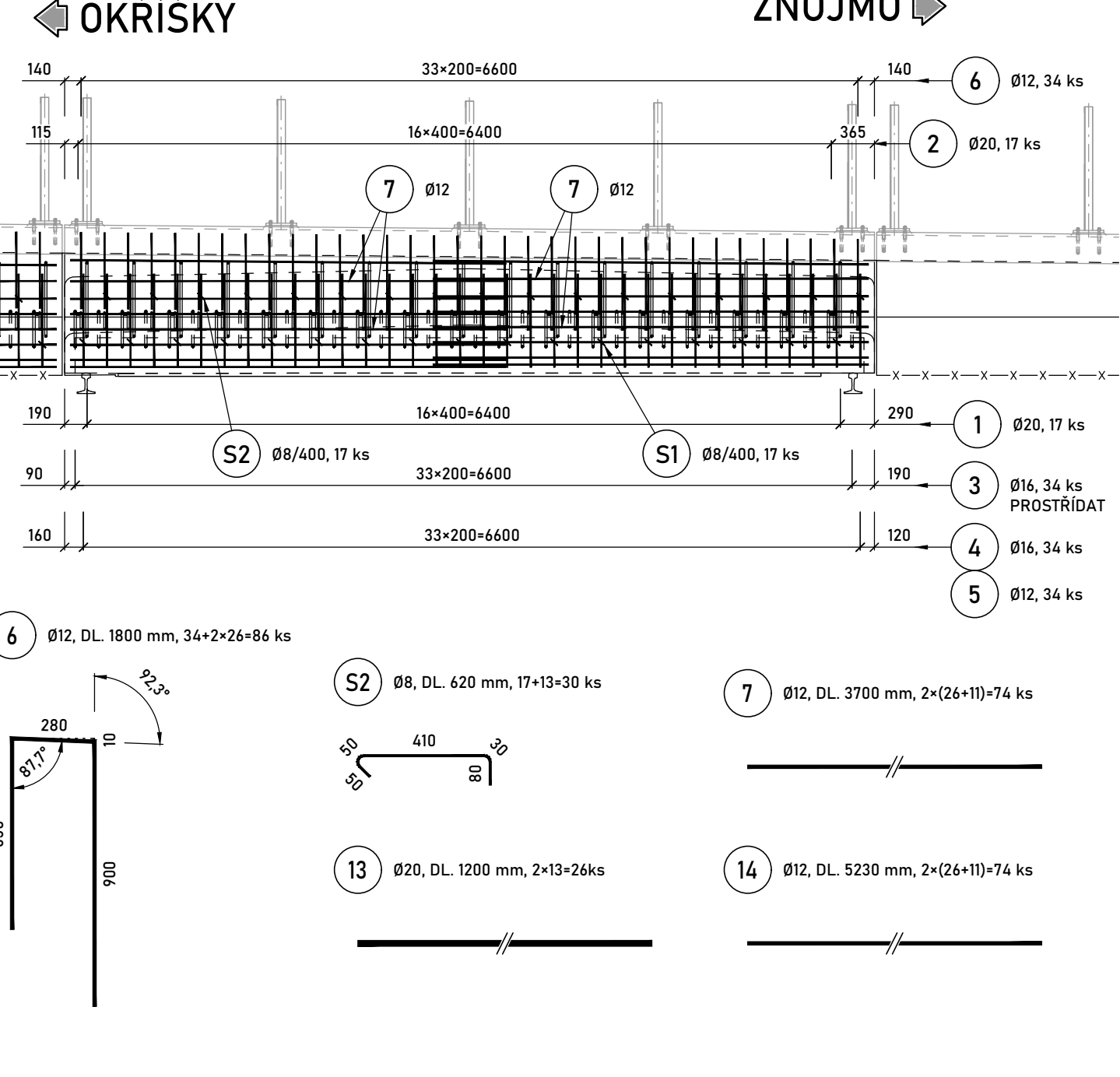
ZNOJMO



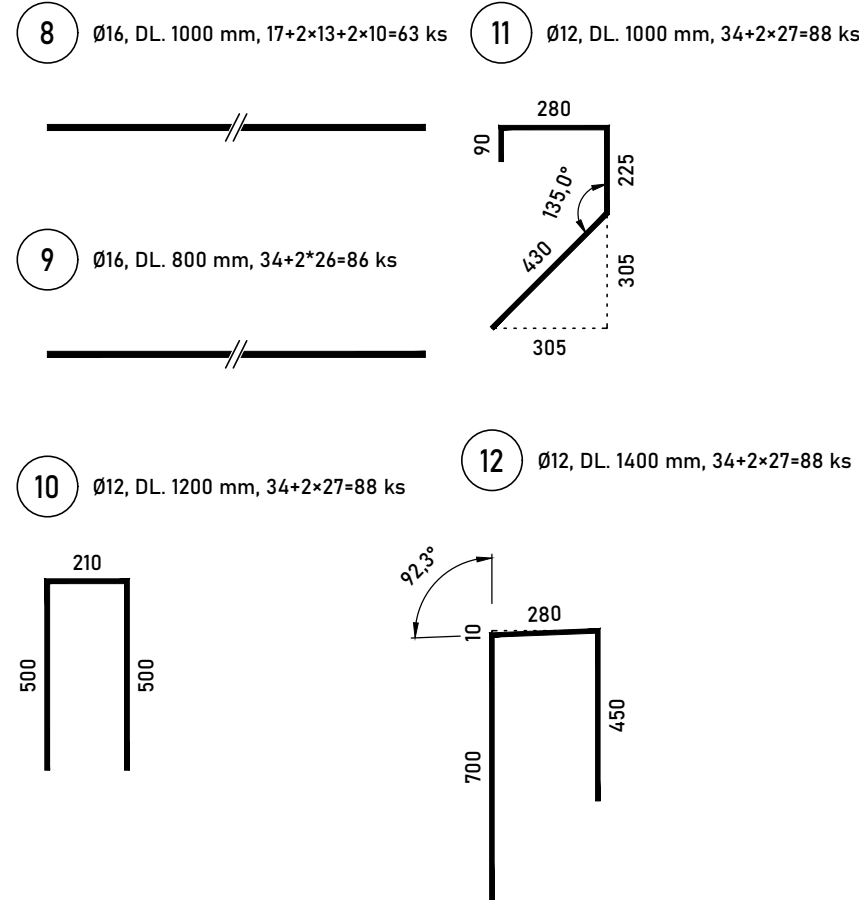
POHLED ZLEVA

M 1:50

OKŘÍŠKY



ZNOJMO



POZNÁMKY

- TVAR MOSTU VYCHÁZÍ ZE ZAMĚŘENÍ (TVAR SKRYTÝCH KONSTRUKCÍ JE PŘEVZAT Z ARCHIVNÍ DOKUMENTACE PŘÍPADNĚ ODHADNUT) - PŘI STAVBĚ JE NUTNÉ TVAR ODKRYTÝCH ČÁSTÍ OVĚŘIT A V PŘÍPADĚ NUTNOSTI VÝZTUŽ UPRAVIT DLE SKUTEČNÉHO STAVU;
- STÁVAJÍCÍ VÝZTUŽ BUDE ZACHOVÁNA, UPRAVENA A PROVÁZÁNA S NOVOU;
- TRMINKY BUDOU DODÁNY UZAVŘENÉ;
- VÝZTUŽ JE STANOVENA PRO OBĚ STRANY.

BETON

KRYTÍ Δc_{dev}
 c_{nom}
C

C30/37 - XC4, XD1, XF3 - Cl 0,4 - D_{max} 22 - S3

10 mm
50 mm
50 mm

KAMENIVO KATEGORIE MRAZUVZDORNOSTI F, PODLE ČSN EN 12620
NAVRŽENO DLE ČSN EN 206 A ČSN P 73 2404

OCEĽ

B500 B

DLE ČSN EN 10080 A ČSN 42 0139.

UVÁDĚNÉ DÉLKY JSOU VZTAŽENY K OSE PRUTU.

CELKOVÉ DÉLKY VLOŽEK JSOU STŘIŽNÉ DÉLKY.

OZNAČENÍ POLOŽKY VE VÝKAZE * ZNAČÍ PŘÍMÉ VLOŽKY.

POLOHA BETONÁŘSKÉ VÝZTUŽE BUDE ZAJIŠTĚNA DISTANČNÍMI PRVKY.

ROZMÍSTĚNÍ A DRUH DISTANČNÍCH PRVKŮ DLE ZVYKLOSTI ZHOTOVITELE.

NEZNAČENÉ ÚHLY PRUTŮ JSOU 45°, 90°, 135°, 180°.

NEZNAČENÉ PRŮMĚRY OHÝBACÍCH TRNŮ ODPOVÍDAJÍ D_{r,min}.

Objednatel / Investor:



Správa železnic, státní organizace
Dlážděná 1003/7, 110 00 Praha 1-Nové Město
Organizační složka: Oblastní ředitelství Brno
Kounicova 688/26, 611 43 Brno

Stavba:

Oprava mostních objektů na trati Retz (ÖBB) (část) -
Kolín (mimo)

TÚ 1201 Retz (ÖBB) (část) - Kolín (mimo)

DÚ 06 Znojmo - Olbramkostel

Souřadnicový systém: S-JTSK
Výškový systém: Bpv

Zodp. projektant stavby:	Ing. Juraj Figuli		Zhotovitel PD:
Zodp. projektant objektu:	Ing. Juraj Figuli		
Vypracoval:	Ing. Juraj Figuli		
Kontroloval:	Ing. Martin Major		
Kraj: Jihomoravský	K.ú.: Citonice		
Objednatel: Správa železnic, s. o., OŘ Brno, Kounicova 26, 611 43 Brno			
Objekt:			
SO 02 Oprava mostu v km 109,184 na trati Retz - Kolín			
Podobjekt: 02.2 Železniční most			
Název přílohy: TVAR A VÝZTUŽ NOVÝCH ČÁSTÍ NOSNÉ KONSTRUKCE			
Datum:	září 2022		
Stupeň:	DSP		
Číslo zakázky:	09-9162		
Měřítko:	1:50, 1:10		
Část PD:	Číslo přílohy:		
D.2.1	10		